

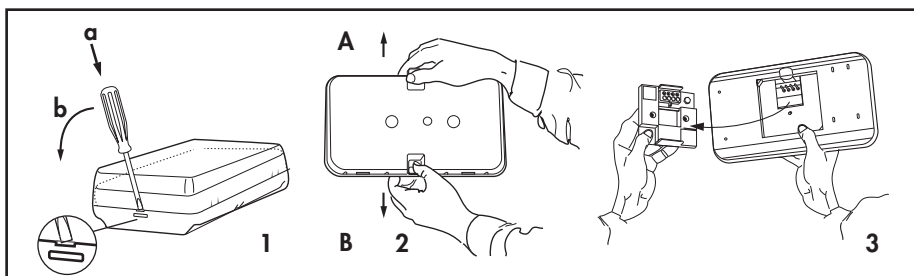
ABAKX BAES+BAEH LDE DUAL

NOTICE D EMPLOI & D ENTRETIEN



Installation

Retirer le diffuseur du bloc en dégageant les systèmes d'accrochage à l'aide d'un tournevis (fig 1). Déverrouiller le bloc de sa platine en agissant sur les fourchettes A et B vers l'extérieur (fig 2). Extraire la platine de raccordement du bloc. (fig 3) Fixer la platine en l'utilisant comme gabarit de perçage. S'assurer que la surface d'appui soit égale au piètement du bloc.

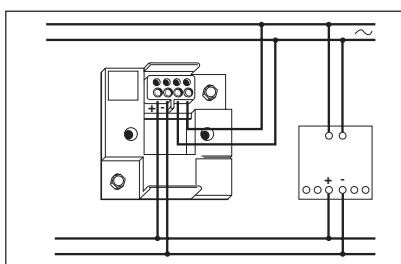


Raccordement

Important

L'alimentation du bloc doit être prise entre la protection et l'interrupteur de commande d'éclairage normal du local ou du dégagement dans lequel il est installé.

- Raccorder la platine et le boîtier de télécommande au réseau.
- Raccorder entre elles, les bornes A+ de la platine et du boîtier de télécommande, puis les bornes B - platine/boîtier.



Mise en place

Embrocher le bloc sur la platine, et verrouiller les fourchettes A et B vers l'intérieur.

- Remettre en place le diffuseur en l'encliquetant.

NOTA : Le diffuseur en place assure l'anti-déverrouillage des fourchettes A et B.

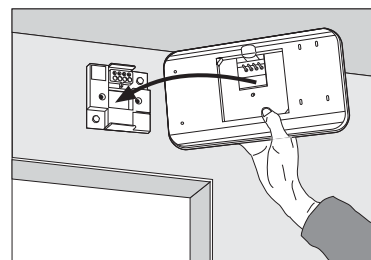
Mise en service

Les blocs et le boîtier de télécommande doivent être mis en charge pendant 24 heures (Accumulateurs livrés déchargés)

- Mettre sous tension.
- Vérifier que la led témoin de charge fonctionne.

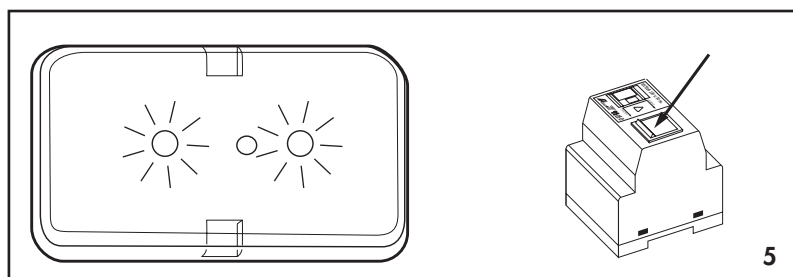
NOTA : Une erreur de raccordement secteur sur télécommande ne peut occasionner une détérioration de l'appareil.

Dans ce cas la led témoin de charge n'est pas allumée.



Vérification de l'installation

- Secteur absent, la led témoin de charge s'éteint et les deux LEDs de secours BAES et BAEH s'allument.
- Actionner le boîtier de télécommande sur extinction puis sur allumage, vérifier que les LEDs BAES et BAEH s'éteignent puis se rallument.
- Possibilité de mettre au repos uniquement le BAES en appuyant pendant 5 secondes sur extinction.
- Retour du secteur, le bloc se remet en veille (led témoin de charge allumée).



Positionnement des étiquettes

- Etiquettes repositionnables par l'intérieure du diffuseur suivant configuration ci-dessous.



NOMENCLATURE

BAES-BAEH - FLUX BAES : 45lm 1h / BAEH : 8lm 5h réf. LDE DUAL
 N° D'HOMOLOGATION : T 10129
 BATTERIE NI-Cd -BAES- TYPE A réf. 29202
 BATTERIE NI-Cd -BAEH- TYPE A réf. 29202
 Dipositif lumineux de Veille : LED verte non remplaçable
 Dipositif lumineux de SECOURS : LEDs blanche non remplaçable

BATTERIES :
 • TYPE A : SAFT 2 VNTCs HC - 2,4V 1,6 Ah
 • TYPE B :
 • TYPE C
 • TYPE D



ABAKX BAES+BAEH LDE DUAL

Certification

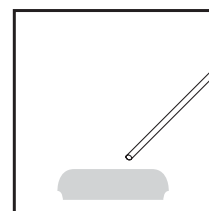
Tenue au fil incandescent : 850°C.



Degrés de protection

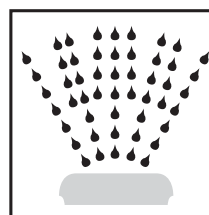
IP 42 / IK 07

Protégé contre les corps solides supérieurs à 1 mm (outils, fils).



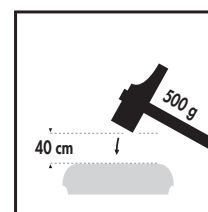
4

Protégé contre les gouttes d'eau (inclinaison 15°)



2

Energie de choc : 2,5 joules.



IK 07

LCIE

Performance « SATI »

Accréditation N° 5-0014
Portée disponible sur www.cofrac.fr

cofrac
CERTIFICATION DE PRODUITS INDUSTRIELS

LCIE N° T 10129 / 599003

LICENCE

Délivrée à : **ABAKX - M.P.R.**
Delivered to: 12, rue Barbedette - 17440 AYTRÉ (La Rochelle) - FRANCE

Site de fabrication : **ABAKX - M.P.R.** (2043BA)
Factory: 12, rue Barbedette - 17440 AYTRÉ (La Rochelle) - FRANCE

Produit : **BAES + BAEH POUR LOCAUX A SOMMEIL**
Product: Self contained luminaires for sleeping premises

Marque commerciale (s'il y a lieu) : **ABAKX**
Trade mark (if any):

Modèle, type, référence : **LDE DUAL**
Model, type, reference:

Caractéristiques nominales et principales : **Classe II - IP42 - IK07 - Tension assignée (V)-(Hz) : 230 / 50**
Rating and principal characteristics: Flux lumineux BAES : 45 lm à 1h - BAEH : 8 lm à 5 h

Informations complémentaires : **Voir au verso**
Additional informations:

Le produit est conforme à : **NF EN 60598-1:2009, NF EN 60598-2-22:2000 +A1:2003 +A2:2008, NF C 71-800:2000, NF C 71-805:2000, UTE C 71-803:2005, NF C 71-820:1999**
The product is in conformity with:

Documents pris en compte : **Rapports d'essai LCIE n° 100110-598825 A/B**
Relevant documents:

Annule et remplace (s'il y a lieu) : **/**
Cancels and replaces (if necessary):

En vertu de la présente décision notifiée par la LCIE France organisme mandataire, AFNOR Certification accorde le droit d'usage de la Marque NF à la société qui en est titulaire pour les produits visés ci-dessus, dans les conditions définies par les règles générales de la Marque NF et par les règles de certification NF, pour autant que les contrôles réguliers de la fabrication et les vérifications par tierce partie soient satisfaisants.

Fontenay-aux-Roses, 2010-09-20

Rémi HANOT
Responsable de Certification
Certification Officer

LCIE
Laboratoire Central
des Industries Electriques
Une société de Bureau Veritas

15, rue du Général Leclerc
BP 8
91160 Fontenay-aux-Roses cedex
France

Tél. : +33 1 80 95 00 00
Fax : +33 1 40 95 00 50
www.lcie.fr

Société par Actions Simplifiée
au capital de 15 750 000 €
RCS Nanterre B 408 303 174
N° SIRET : 408 303 174

Entretien

Les blocs autonomes ne nécessitent pas d'entretien particulier. Les vérifications périodiques de bon fonctionnement sont effectuées selon la réglementation en vigueur de façon automatique.

Contrôle des sources lumineuses

Ce contrôle tous les 7 jours de façon automatique.

Contrôle de l'autonomie :

Ce contrôle s'effectue automatiquement toutes les 12 semaines

Important :

Si l'autonomie n'est pas suffisante, (clignotement lent de la led jaune), remplacer les accus.

Garanties

A compter de la date d'achat, cet appareil est garanti un an, sous réserve d'une utilisation conforme aux instructions du constructeur. Dans le cas d'une panne pendant la période de garantie, l'adresse d'échange ou de réparation sera indiquée sur la facture.



• 12, rue Barbedette • BP 50015 • 17441 AYTRÉ Cedex • Tél. : 05 46 34 57 38 • Fax : 05 46 45 47 51 •

ABAKX - MPR : S.A.S AU CAPITAL DE 457 347 Euros — C.M.O. LA ROCHELLE — R.C.S. LA ROCHELLE B 304 328 487 — SIRET : 304 328 487 00018