

CAISSONS POUR SOURCES CENTRALES

NOTICE D'EMPLOI & D'ENTRETIEN

Installation

Avant l'installation de l'appareil, couper l'alimentation électrique.

Respecter la puissance et la tension indiquées sur l'appareil.

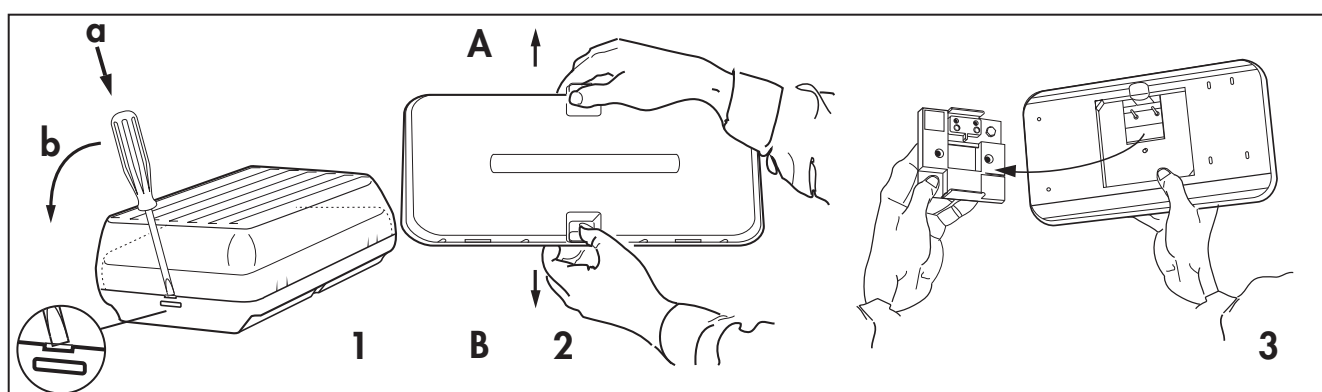
Retirer le diffuseur du caisson en dégageant les systèmes d'accrochage à l'aide d'un tournevis (fig. 1).

Déverrouiller le caisson de sa platine en agissant sur les fourchettes A et B vers l'extérieur (fig. 2). Extraire la platine de raccordement du caisson (fig. 3).

Fixer la platine en l'utilisant comme gabarit de perçage. S'assurer que la surface d'appui soit égale au piétement du caisson.

Connecter les 2 fils d'alimentation au bornier.

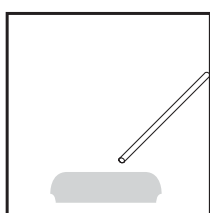
Brocher le caisson, verrouiller les fourchettes A et B, clipser le diffuseur.



Degrés de protection

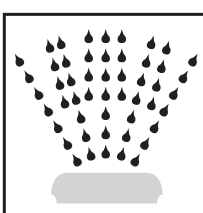
IP 42 / IK 07

Protégé contre les corps solides supérieurs à 1 mm (outils, fils).



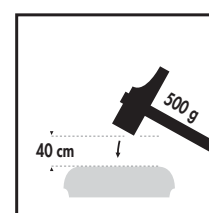
4

Protégé contre les gouttes d'eau (inclinaison 15°)



2

Energie de choc : 2,5 joules.



07

CAISSONS POUR SOURCES CENTRALES

CARACTERISTIQUES :

L S C E V A C U A T I O N 4 W				
Référence	98TF4 - 48	98TF4 - 110	98TF4 - 220	98TF4 - 230
Type	P-NP	P-NP	P-NP	P-NP
UNOM	54 Vcc	121 Vcc	220 Vcc	230 Vac
INOM	80 mA	44 mA	31 mA	31 mA
Flux (lumens) NP	50	60	60	60
Flux (lumens) P	60	60	60	60
IP-IK	42-07	42-07	42-07	42-07
Classe	II ☐	II ☐	II ☐	II ☐
Lampe	Tube fluo 4 W - G5 120 lm - IRC : 85			
Fil incandescent	850° C			
Matière	Polycarbonate			
LCIE N°	02052	02053	02054	02055
Homologué	UTE C 71-802 NF EN 60598-2-22	UTE C 71-802 NF EN 60598-2-22	UTE C 71-802 NF EN 60598-2-22	UTE C 71-802 NF EN 60598-2-22

L S C A M B I A N C E 9 W				
Référence	98TF9 - 48	98TF9 - 110	98TF9 - 220	98TF9 - 230
Type	P-NP	P-NP	P-NP	P-NP
UNOM	54 Vcc	121 Vcc	220 Vcc	230 Vac
INOM	180 mA	71 mA	58 mA	58 mA
Flux (lumens) NP	120	220	100	160
Flux (lumens) P	380	330	330	400
IP-IK	42-07	42-07	42-07	42-07
Classe	II ☐	II ☐	II ☐	II ☐
Lampe	Tube fluo 9 W - 2G7 600 lm - IRC : 85			
Fil incandescent	850° C			
Matière	Polycarbonate			
LCIE N°	02056	02057	02058	02059
Homologué	UTE C 71-802 NF EN 60598-2-22	UTE C 71-802 NF EN 60598-2-22	UTE C 71-802 NF EN 60598-2-22	UTE C 71-802 NF EN 60598-2-22



Entretien

Les LSC ne nécessitent pas d'entretien particulier. Les vérifications périodiques de bon fonctionnement doivent être effectuées selon la réglementation en vigueur.

Procéder au remplacement du tube dès l'apparition d'une diminution du flux lumineux (les tubes ont une durée de vie d'environ 5000h).

Lors du remplacement du tube couper l'alimentation du luminaire afin d'assurer une durée de vie optimale du tube et assurer la sécurité de l'opérateur.

Garanties

A compter de la date d'achat, cet appareil est garanti un an, sous réserve d'une utilisation conforme aux instructions du constructeur.

Dans le cas d'une panne pendant la période de garantie, hors lampes, l'adresse d'échange ou de réparation sera indiquée sur la facture.

